

MICRO MINI2GROW DELUXE MAGIC LED

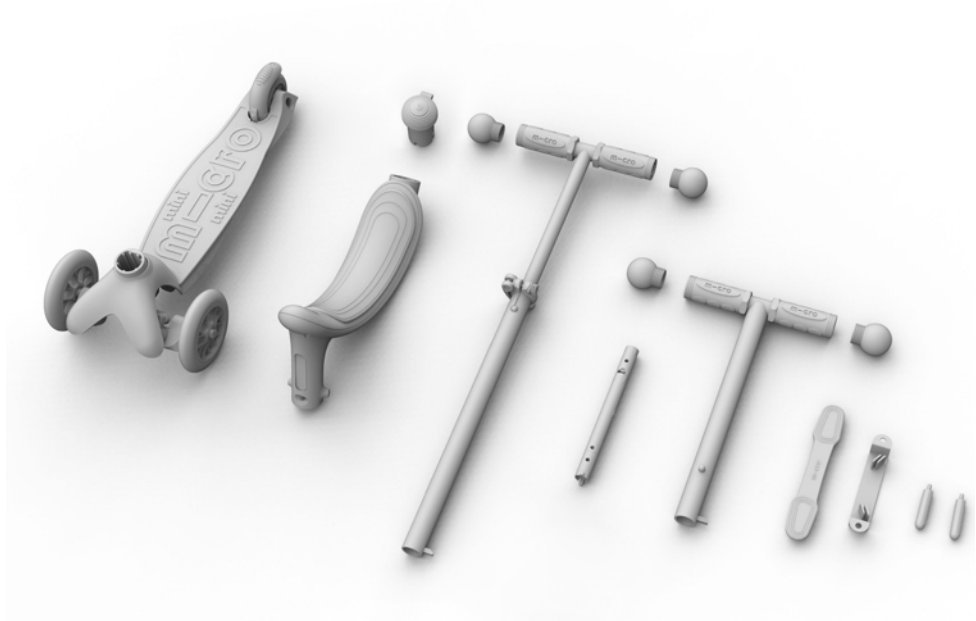
Finnish

Kuvat ovat vain viitteellisiä



better urban lifestyle







Asetukset 1



Asetukset 2



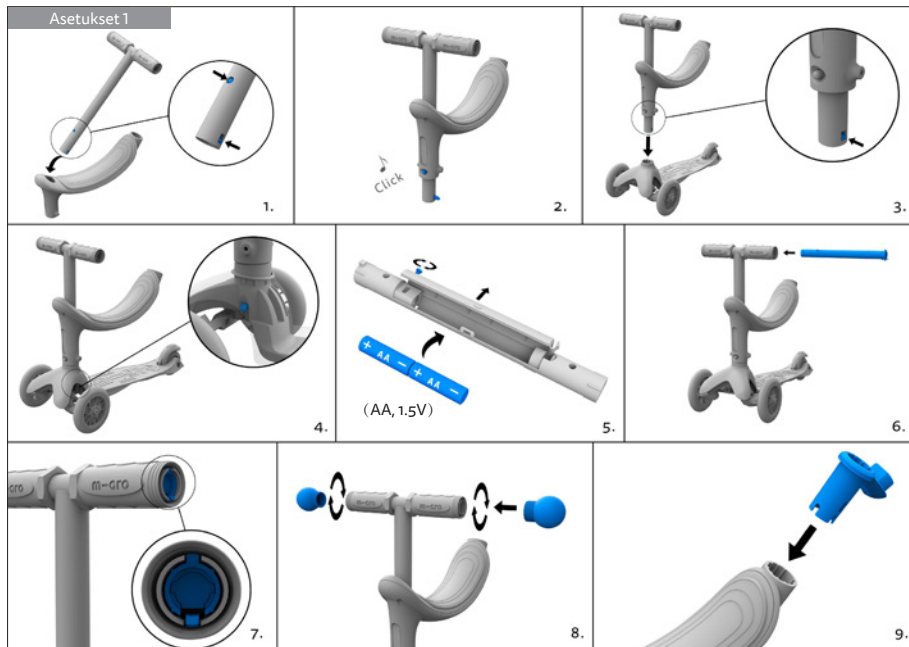
Asetukset 3

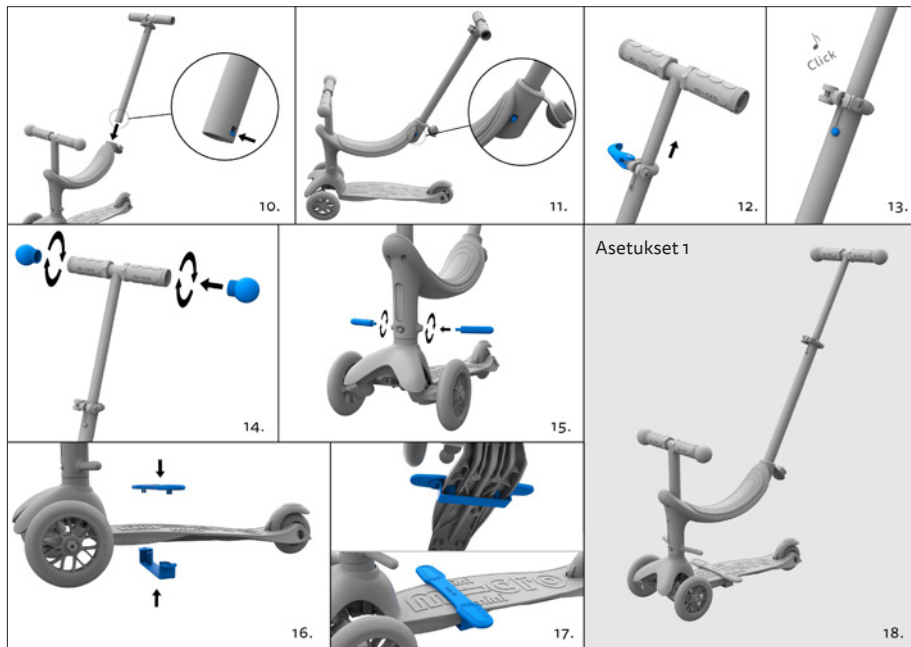


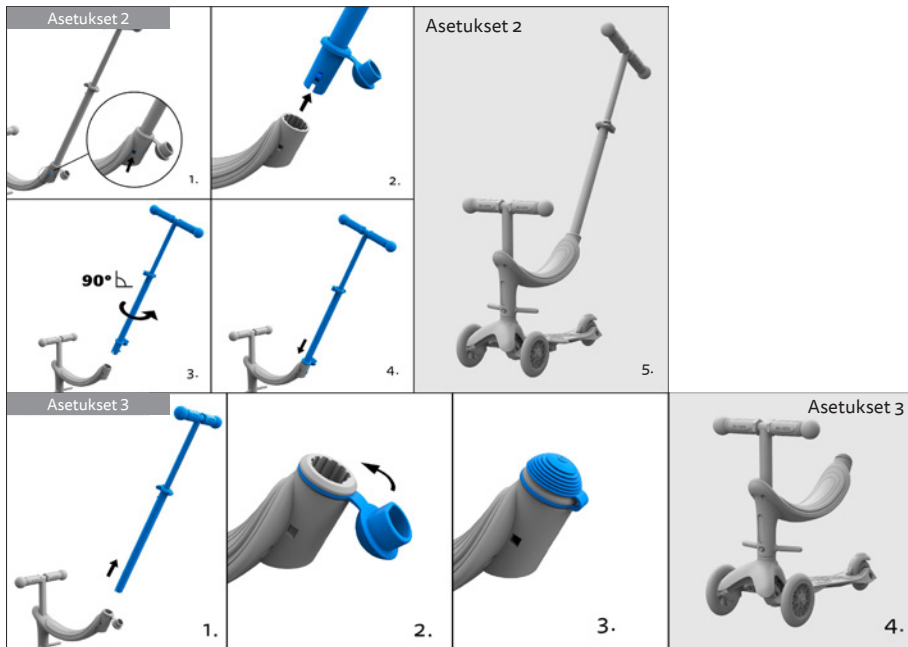
Asetukset 4

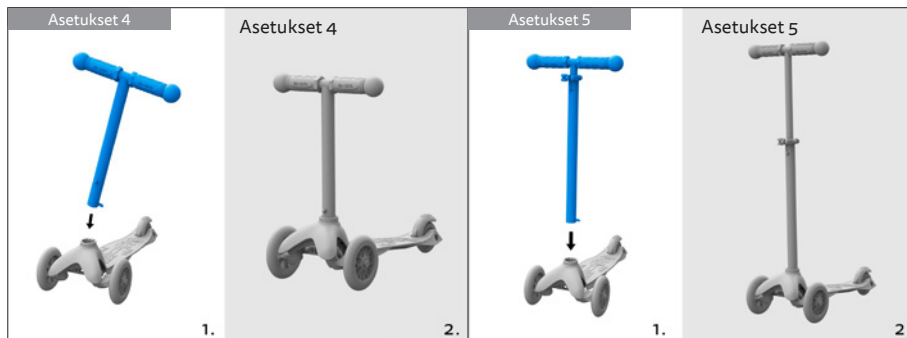


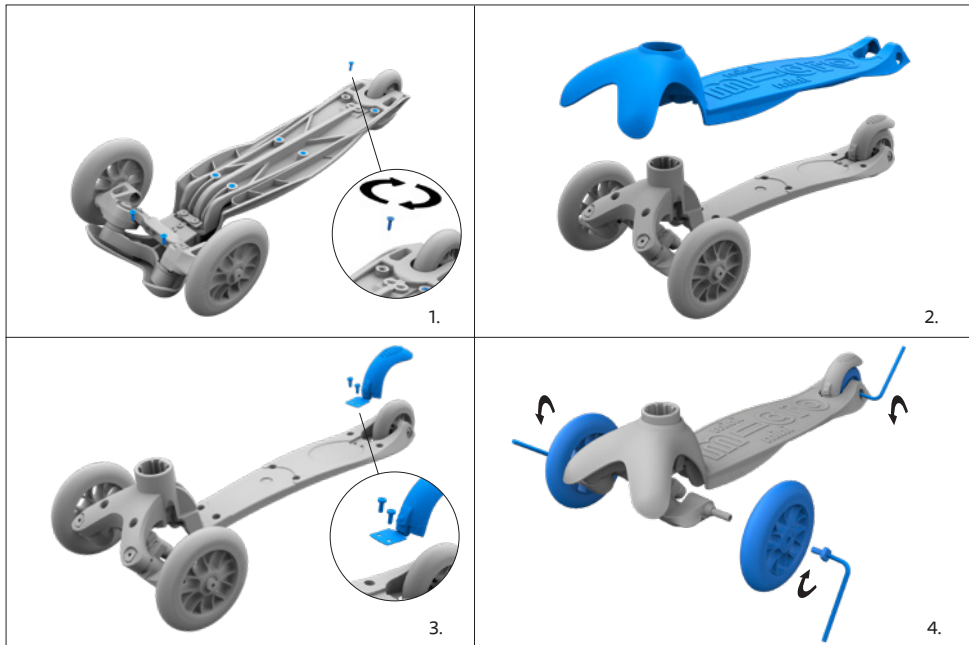
Asetukset 5











SISÄLTÖ

Asennusohjeet.....	3
Ylläpito-ohjeet.....	8
Turvallisuusohjeet	10
Kokoaminen	12
Ylläpito	12
Takuu	12
Hävittäminen.....	12

TURVALLISUUSOHJEET

Micro Mini2Grow sopii lapsille, joiden pituus on enintään noin 130 cm.

Varoitus: Käytä aina suojavarusteita Micro Mini2Grow -laitetta käyttäessä.

Ei saa käyttää liikenteessä. Enimmäiskuormitus: 20 kg istuimella, 50 kg ilman istuinta.

Varmista, että kaikki lukot, vivut, mutterit ja pultit on kiristetty. Varmista, että pyörät on kiinnitetty kunnolla ja ettei niissä näy kulumisen merkkejä. Varmista lisäksi, että ohjaustanko on kiinnitetty halutulle korkeudelle. Tarkista aina ennen jokaista ajoa, että ohjausmekanismi on säädetty oikein.



Micro Mini2Grow -laitteella ajaessa lasten on aina käytettävä hyväksyttyä kypärää, kyynär- ja polvisuojia sekä kumipohjaisia jalkineita. Laitteen varomaton tai epäasianmukainen käyttö voi johtaa vakaviin onnettomuuksiin tai jopa kuolemaan. Noudata seuraavia ohjeita onnettomuuksien ja loukkaantumisten välttämiseksi.

- Aja tasaisella alustalla.
- Jarrupala kuumenee käytössä. Vältä jatkuvaa jarruttamista. Suora ihokosketus voi aiheuttaa palovammoja.
- Älä aja yli 5 km/h:n (3,1 mph) nopeudella.
- Älä käytä Micro Mini2Grow -laitetta julkisilla teillä.
- Käytä laitetta vain kävelyteillä tai pyöräkaistoilla.
- Vain yksi lapsi saa ajaa Micro Mini2Grow -laitteella!
- Älä käytä Micro Mini2Grow -laitetta hämärässä tai yöllä.
- Älä käytä laitetta märällä, öljyisellä, hiekkaisella, likaisella, jäisellä, kuoppaisella tai epätasaisella alustalla.
- Älä anna lapsen ohjata laitetta. Älä kokeile tai yritä suorittaa vaarallisia ajoliikkeitä. Mukauta ajotapasi aina taitojesi mukaan.
- Micro Mini2Grow -laitteeseen ei saa tehdä mitään muutoksia.
- Suojavaatteiden lisäksi on käytettävä hyvin näkyviä ja heijastavia vaatteita.

- Erilaisia paristoja tai uusia ja käytettyjä paristoja ei saa sekoittaa.
- Käytä aina kahta AA-paristoa ja varmista, että plus- ja miinusnavat vastaavat kannessa olevia merkintöjä.
- Poista tyhjät paristot tuotteesta asianmukaisesti.
- Lelua ei saa kytkeä suositeltua määrää useampaan virtalähteeseen.
- Virtalähteet eivät saa olla oikosulussa.
- Älä käytä ladattavia paristoja.
- Ei-ladattavia paristoja ei saa ladata.
- Älä sekoita alkaliparistoja, tavallisia paristoja (hiili-sinkki) tai ladattavia paristoja.
- Ladattavat paristot tulee poistaa lelusta ennen lataamista.
- Ladattavia paristoja saa ladata vain aikuisen valvonnassa.
- Lelun tuottamat välähdykset saattavat laukaista epilepsian herkistyneillä henkilöillä.

Säilytä nämä ohjeet myöhempää käyttöä varten.

KOKOAMINEN

⚠ **VAROITUS:** Aikuisen on koottava Micro Mini2Grow. Katso kokoamisohjeet sivuilta 3–7. Käytä mukana toimitettua kuusiokoloavainta pikaliitoksen kiinnittämiseen/löysäämiseen, kun säädät ohjaustangon korkeutta.

YLLÄPITO

Tarkista säännöllisesti, että kaikki ruuvit ovat kireällä. Tarkista pyörien kunto ja vaihda ne tarvittaessa. Puhdista Micro Mini2Grow aina käytön jälkeen kostealla ja pehmeällä liinalla ja tarkista se säännöllisesti näkyvien vaurioiden ja muutosten varalta. Katso sivun 8 ohjeet jarrun (kuvat 1–3) ja pyörien (kuva 4) vaihtamiseen. Anna erikoisliikkeen suorittaa säännölliset ylläpitotoimet.

TAKUU

Lakisääteinen takuu on yleensä voimassa. Takuu aika voi vaihdella maakohtaisesti. Tarkista paikallisen Micro-edustajan takuukäytäntö.

HÄVITTÄMINEN

TUOTTEEN HÄVITTÄMINEN

Hävitä laite käyttömaassa voimassa olevien lakien ja määräysten mukaisesti.

PAKKAUKSEN HÄVITTÄMINEN

Kierrätä pakkausmateriaalit asianmukaisesti. Kierrätä paperi ja pahvi muiden paperimateriaalien mukana ja muovikelmu muiden kierrätysmateriaalien mukana.



Recyclable paper



better urban lifestyle

Micro Mobility Systems AG

Bahnhofstrasse 10
8700 Küsnacht
Switzerland
+41 44 910 11 22
info@micro.ms

Micro Mobility Systems D GmbH

Fuhrmannstraße 7
D-72351 Geislingen-Binsdorf
Germany
+49 7428 9418 300
info@micro-mobility.de

©2022 Micro Mobility Systems AG, Switzerland



www.micro-mobility.com